

联璧归一，未来可期

微软合作伙伴招募“联璧”计划



内容目录

1 为何选择加入微软合作伙伴生态

- ◆ 微软角色与价值
- ◆ 微软合作伙伴生态价值
- ◆ 微软合作伙伴生态丰富资源支持



2 微软明星合作伙伴销售实践

- ◆ 明星合作伙伴成长路径
- ◆ 明星合作伙伴客户案例
- ◆ 明星合作伙伴收益增长



为何选择加入 微软合作伙伴生态

- ① 微软角色与价值
- ② 微软合作伙伴生态价值
- ③ 微软合作伙伴生态丰富的资源支持



我们从一家小型初创公司发展到现在一家价值 20000 亿美元的公司，在 190 多个国家/地区拥有近 130,000 名员工

我们对学习和创新充满热情

微软保持全球股市市值前五

2000年

Microsoft



2010年



PetroChina



Microsoft



2020年

أرامكو السعودية
Saudi Aramco



amazon

Alphabet

微软“中年转型”，刷新市值巅峰



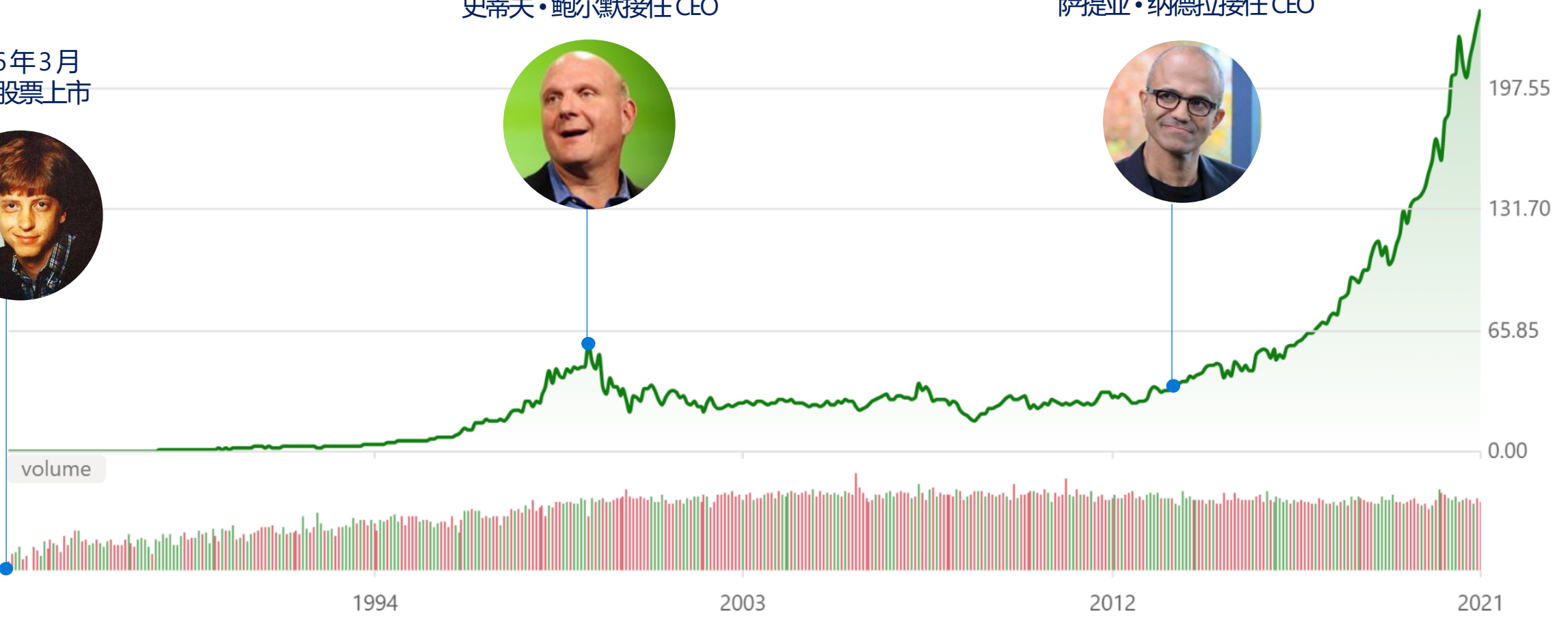
1986年3月
微软股票上市



2000年1月
史蒂夫·鲍尔默接任 CEO



2014年2月
萨提亚·纳德拉接任 CEO

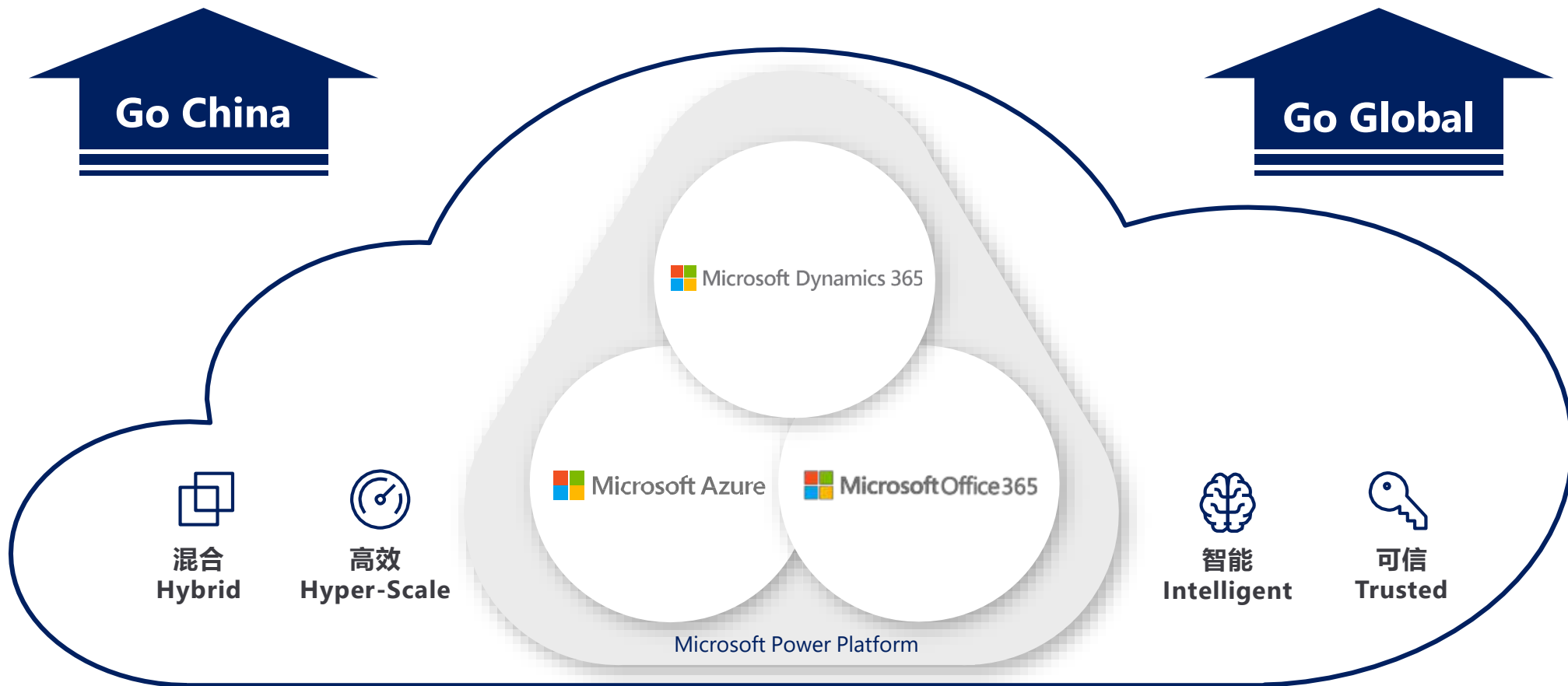




颠覆或被颠覆



创新的产品和服务



微软服务团队
Microsoft Services

微软合作伙伴
Microsoft Partners

微软三云 全球强劲增长

4.25亿+

Azure AD 的月活跃用户数

1.15亿+

Teams 全球日活跃用户数量

1,100万+

Power Platform的月活跃用户数

\$100亿+

微软安全业务年收入

2亿

在微软平台上进行远程学习的全球师生数量

7.4亿

LinkedIn 有7.4亿会员，该平台线上营销解决方案增长了50%



为何选择加入 微软合作伙伴生态

- ① 微软角色与价值
- ② 微软合作伙伴生态价值
- ③ 微软合作伙伴生态丰富的资源支持

中国合作伙伴生态

合作伙伴数据



385
金牌合作伙伴

224
银牌合作伙伴

112
行动宝盒
合作伙伴

19
Azure
专家微软服务合作伙伴
/ Azure 专家

2000+ 微软认证专业人员

托管服务提供商

服务型伙伴(191)

- 全球范围系统集成商(11)
主要与当地大客户合作的全球 SI 合作伙伴
- 全球服务型合作伙伴(7)
为本地客户提供增值服务的
全球服务型合作伙伴
- 关键区域合作伙伴(13)
本地关键服务型合作伙伴
- 主流合作伙伴(160)
分销商和渠道合作伙伴,
以覆盖广泛的客户群体



% 服务型伙伴
FRA 贡献

1%

11%

58%

29%

独立软件供应商

独立软件供应商(98)

- GISV(12)
具有全球影响力的独立
软件供应商
- ISV(86)
本地重点 IP
解决方案供应商



% 独立软件供
应商 FRA 贡献

20%

80%

CO-SELL 解决方案



4300
Co-Sell
Ready
解决方案

600
Co-Sell
优先解决方案

合作伙伴行业优势场景解决方案

76
零售

57
制造

15
汽车

33
智慧空间

26
医疗

完善的合作伙伴生态系统

服务型伙伴 Service Partner



主流合作伙伴
(Mainstream)

拥有大量的销售渠道类型的合作伙伴，帮助微软扩大业务辐射范围。



系统集成商
(SI)

基于多云平台和混合云架构的服务能力，为客户提供咨询，迁移，部署和运维等服务



托管服务提供商
(MSP)

- 为上云客户提供售前，售中，售后云平台管理服务；
- 通过自己的云管理平台方案，为客户直接提供云订阅的管理和支持，以及基于客户多方位的需求提供方案定制服务。



独立软件供应商
(ISV)

在现有 Microsoft 软件，服务和技术基础上构建应用程序，软件，加载项和服务。



微软合作伙伴成长路径

7000+

MPN注册合作伙伴
(MPN)



聚焦:

1. 商务赋能
2. 技术赋能
3. 营销赋能
4. 培训赋能

600+

认证合作伙伴
(Silver/Gold/CoSell Ready)



聚焦:

微软认证: 微软官方认证的金牌、银牌、联合销售合作伙伴,

联合销售: 优先对接客户需求

300+

重点合作伙伴
(MPL)



聚焦:

1. **商务:** 资深合作伙伴经理一对一定期沟通互访, 深度对接需求
2. **技术:** 技术专家一对一定期提供技术指导 and 培训

联合市场: 优先邀请参与微软举办第一方和第三方市场活动, 特设赞助经费支持伙伴市场活动等

50+

优选合作伙伴
(CoSPP)



聚焦: 将解决方案完整部署在Azure云上, 作为彼此在相关领域战略合作的基础, 共同推动

高层互动: 双方建立区域及全球高层协调沟通机制, 不定期互访, 促进双方合作向深层次发展

联合发布: 微软中国与优选合作伙伴联合发布行业白皮书、解决方案发布和启动仪式

资源倾斜: 点对点联合市场推广, 联合销售和技术支持

同微软一起数字化转型, 勇攀高峰

微软合作伙伴网络 (MPN)

合作伙伴发展微软业务、管理双方合作关系的平台



缔结合作关系
更好服务客户

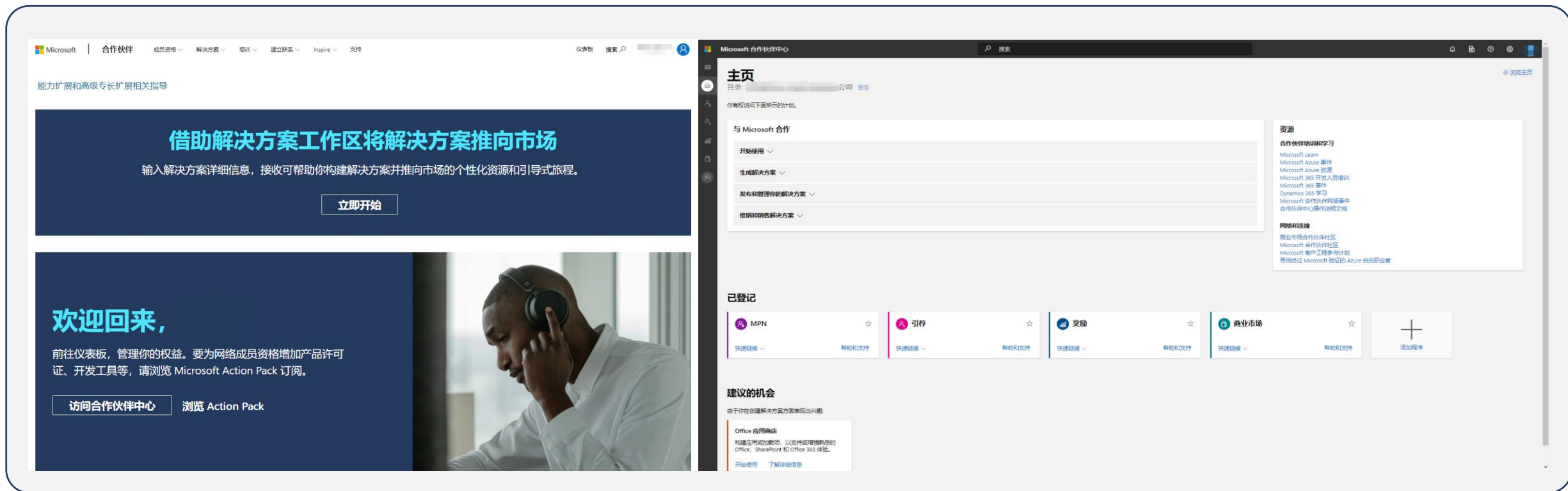


对接微软投资
获取资源计划



构建解决方案
开启业务增长

即刻扫码
加入MPN



为何选择加入 微软合作伙伴生态

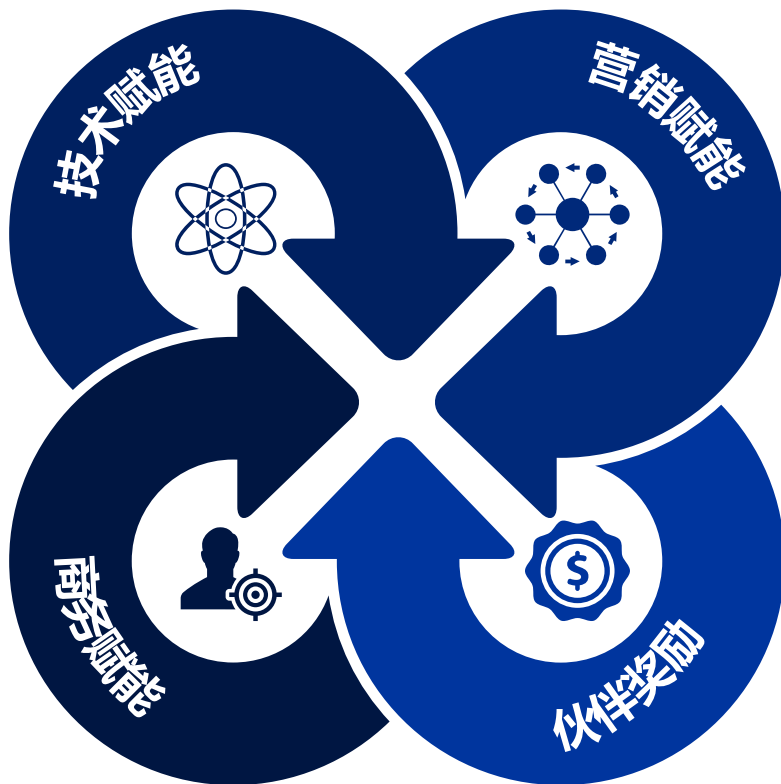
- ① 微软角色与价值
- ② 微软合作伙伴生态价值
- ③ 微软合作伙伴生态丰富的资源支持

微软合作伙伴权益框架



- 产品赋能驱动伙伴生态
- 培训赋能驱动伙伴生态
- 技术孵化驱动伙伴生态

- 双向分享共同销售机会丰富
- 常态化的新客户“速配会”
- 出海与入华技术、商务支持



- 海量微软市场活动
- 微软全球资源与合作伙伴网络
- 支持合作伙伴市场活动

- 渠道奖励政策
- 为具备相关资源、销售含有微软产品解决方案的合作伙伴提供资金奖励

产品赋能驱动伙伴生态

$$\text{Tech intensity} = (\text{Tech adoption} \times \text{Tech capability})^{\text{Trust}}$$

技术强度

- Azure 云
- Azure 区块链
- 认知服务
- Azure 机器学习
- HoloLens
- Azure Quantum
- 海量数据存储
- 大数据平台
- Azure 机器学习
- Power BI
- Microsoft 365
- Dynamics 365
- Teams
- Power BI
- PowerApps
- 全球可信云
- 企业级安全
- 隐私和控制
- 透明
- 合规
- DevOps 敏捷开发
- 云原生应用开发
- PowerApps
- Power BI
- IoT 套件
- 大数据需求分析
- AI 智能优化



零售

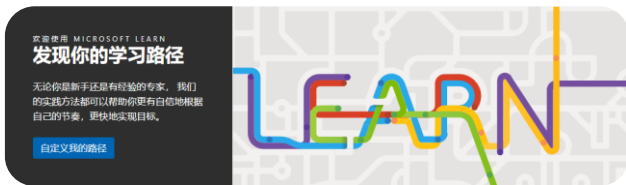
制造

汽车

医疗

智慧空间

培训赋能驱动伙伴生态



5225份
证书由中国合作伙伴于 21 财年取得



143家
MPL 合作伙伴获得了证书



70% 靠自学

- 合作伙伴大学网站
- MS Learn
- 合作伙伴网络-Learning Path
- Role Based Virtual Training Series (VTS)

20% 靠培训

- ESI Program
- Baseline event – fundamental certification
- Partner MCP 培训- Role Based certification
- Depth Training for SA
- 合作伙伴双周行
- Partner Bootcamp
- Partner Cloud Day
- Hackathons

10% 靠 Mentor

- PTS 1: Many MPL partners
- MS Experts 1: Many CoSPPs

技术孵化驱动伙伴生态

微软加速器 (中国)

 <p>连续四年 获“中国最好孵化器/众创空间”</p>	 <p>2000亿+ 人民币估值</p>
 <p>>93% 创业公司完成下一轮融资</p>	 <p>280% 估值增长比率</p>
 <p>350+ 新创企业</p>	 <p>200万+ 企业用户</p>



微软加速器推动技术创新生态

微软人工智能和物联网实验室 助力合作伙伴数字化创新

<p>全球三大实验室生态联动</p> <ul style="list-style-type: none"> ➢ 美国雷德蒙德、德国慕尼黑、中国上海 ➢ 工业级设施 <ul style="list-style-type: none"> ❖ 物联网实验室 ❖ 融合实验室(物联网+人工智能) ❖ 机器学习/人工智能实验室 	<p>资深技术专家团队</p> <ul style="list-style-type: none"> ➢ 电气工程师 ➢ 云工程师 ➢ 机器学习/数据专家 ➢ 物联网工程师 ➢ 项目经理
---	---



超过 400 个项目技术赋能 (全球范围)



营销赋能驱动伙伴生态

联合市场活动和经费支持

为企业市场活动、热门项目宣传、引流



微软官方网站解决方案展示



微软创新中心、微软技术中心进驻与方案展示

微软大厦、微软技术中心、微软人工智能实验室等活动场地支持



微软内部销售宣传

海量与微软销售直接介绍解决方案机会，如 Solution Friday 等

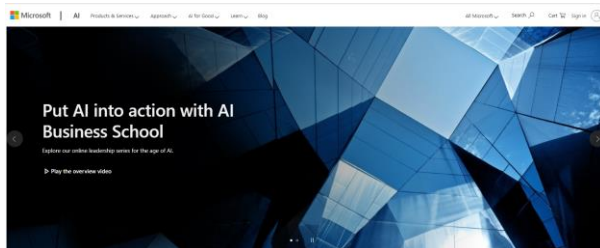


微软第一方市场活动参与



微软官方媒体宣传展示

为合作伙伴提供市场活动宣传服务



商务赋能驱动伙伴生态

电商

天猫 Tmall.com

CAI NIAO 菜鸟

唯品会
vip.com

苏宁易购
suning.com

云集

北方图书网
NORTHBOOK.COM.CN

时尚快消

DECATHLON
迪卡侬



SKECHERS

Disney

波司登
畅销全球 72 国

DKSH

线下零售

YH 永辉超市
YONGHUI SUPERSTORES

联华超市

日上免税行
SUNRISE DUTY FREE

Walmart

周生生
Chow Sang Sang

HKTv mall

医药

国药集团
SINOPHARM

九州通
JOINTOWN

BAYER

南京医药
China Health Care

广州医药有限公司
GUANGZHOU PHARMACEUTICALS CORPORATION

圣和药业
SANHOME

制造业

DELL

Yanfeng

HUAWEI

FOXCONN
富士康

dji

TOYOTA

物流

中国邮政

SoftBank

DHL

安吉物流
AnJi Logistics

SF EXPRESS
顺丰速运

LF LOGISTICS

微软明星合作伙伴 销售实践

- ① 明星合作伙伴成长路径
- ② 明星合作伙伴客户案例
- ③ 加入微软合作伙伴生态带来的收益



明星合作伙伴成长路径



成为微软核心合作伙伴
荣获微软“FY02最佳业绩增长奖”

2007

信诺云及移动应用事业部正式成立
正式向云计算业务转型

2016

成为微软 TOP MSP
正式向云计算服务商转型

2020

2002

成为微软 D-LAR(LSP)

2014

云业务稳步前进

荣获微软“2016 WPC 中国区合作伙伴唯一奖项”“2016 优秀云服务部署商大奖”“FY16 SMB 最佳云转型合作伙伴奖”“FY16 微软年度最佳云合作伙伴奖”

2017

信诺通过微软 ASP 认证
信诺时代成为国内首个通过微软 ASP 认证的企业

明星合作伙伴客户案例：某集团公司基于 Azure 的数字化数据中心建设

项目背景

国家某大型电力集团控股的大型公司，拥有子公司共计三十余家。因集团要求，所有子公司IT系统由该大型公司统一管理。因此，该公司网络布局复杂，IT 需求复杂多变，服务器、机房等硬件设备需求难以预估。进而导致其 IT 管理难度增大，无法及时响应众多下级单位的 IT 需求。

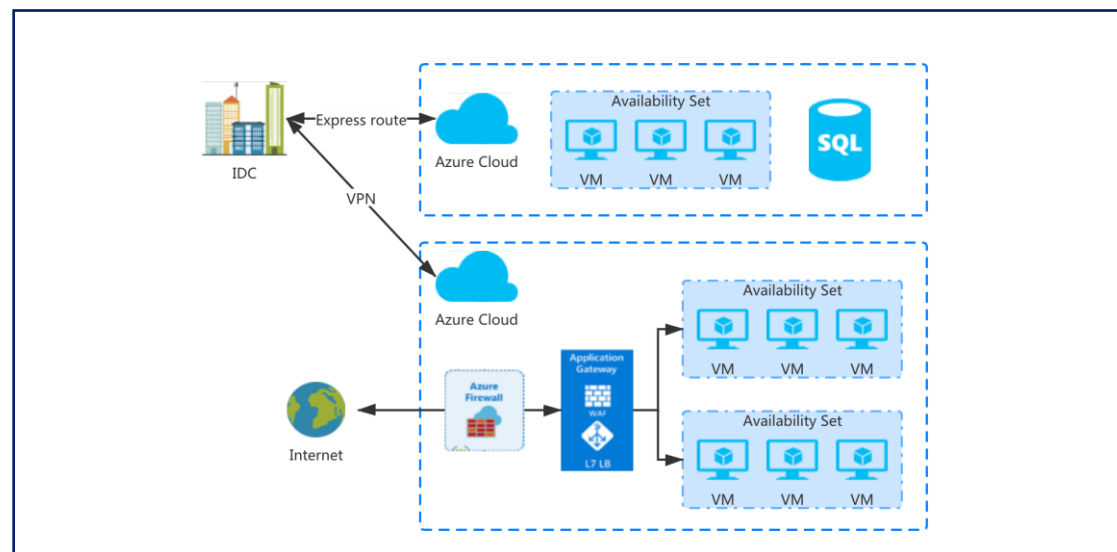
客户收益

- 数据中心承载能力获得巨大提升
- 业务合理分布，管理工作减少 **30%**
- IT 部门响应&支持效率提升 **60%**
- IT 部门能够技术支持的服务范围增加 **50%**
- IDC 安全性、可靠性等级成倍提升

信诺的价值

- 以客户自身业务形态为基础，结合高可用/扩展/安全等诸多因素，为客户打造专业的 Azure 架构设计，目前规模已超过 400Core；
- 在 IT 改造过程中，信诺卓越的应用迁移能力，是帮助客户快速实现数字化数据中心的关键，客户 ACR 已是早期的 3 倍；
- 标准化的运维服务，帮助客户解决后顾之忧；
- 综合的解决方案，结合 M365 等产品，为客户打造全方位的数字化方案。

解决方案



方案关键点：

- **混合云：**通过 Azure VPN 和 Express Route，构建与 IDC 联通的混合云架构。重新梳理业务布局，将对公业务、短期类业务、新业务整合到 Azure 云，利用 Azure 灵活敏捷的特点，构建高响应的数据中心。
- **安全：**基于 Azure Firewall、Azure WAF、NSG、Azure Security Center 等诸多安全组件，加固混合云的安全性，做到对所有访问的集中管控。
- **集成：**结合 SQL Database、Power BI 和 M365，为客户构建全套现代化 IT 办公系统。

加入微软合作伙伴生态带来的收益



Windows Server and SQL Server Migration to
Microsoft Azure advanced specialization Program

Final Report

Sinoage

Audit Date: 4 September 2020

Gap Review Meeting Date: NA

Audit Process and Criteria: Version 1.0.3

Report Submission Date: 7 September 2020



“获得 ASP 资质，使信诺的云服务能力体系得到了升级，提升了公司市场影响力，同时更坚定了客户上云的信心。”

合作伙伴加入微软后生意提升情况（待补充）

LIANWEI[®]

联 蔚 信 息

明星合作伙伴成长路径

LIANWEI[®]
联蔚信息

盘云 CMP 云管平台登
录微软 Azure 应用市场

2019.07

2019

Gartner 将盘云 CMP 列
为中国本土优质云管系统

入选 Gartner 中国语境版公
有云 MSP 服务魔力象限报告

2019.09

2020

入选 Gartner 亚太地
区“Market Guide for
Public Cloud”报告推荐
(中国仅三家公司)

需要联蔚参照信诺时代成长路径提供在微软的成长路径

明星合作伙伴客户案例：法国某知名化妆品公司 DevOps 多云管理平台解决方案

项目背景

国际知名化妆品集团，在中国共有27个品牌，是中国化妆品市场领袖之一。

- 需实现多云平台资源统一纳管
- 为了保障广告页面快速更新，需实现100多个广告推广活动的微服务重构
- 需实现多品牌间基于容器的分账要求
- 需实现全容器化CI/CD解决方案
- 需实现DevOps 敏捷工具链建设赋能
- 需实现前端Nginx代理统一界面管理。

客户收益

- 统一管理上百个网站应用，通过 Dashboard 全方面**可视化**信息掌控
- 应用采用多副本多节点的高可用设计，极大地降低故障对业务的影响，保障业务的**持续性**
- 全面的 **CI/CD** 功能，采用界面化 CI/CD 发布，支持8种编程语言，6个历史版本
- 回滚，使整体部署流程从12小时缩短到 **2小时**
- 实时性能和微服务链监控帮助应用快速定位系统问题，保障业务稳定
- 基于安全代理，保障网站可控的**安全访问**

解决方案

方案关键点：

- 使用Kubernetes集群实现容器编排管理、高可用性、弹性扩展等
- 使用多个开源组件，全链路实现DevOps敏捷工具链建设
- 通过任意配置的Pipeline，一键完成容器应用CI/CD，容器应用快速回滚，容器应用邮件审批
- 通过自动化脚本一键完成容器监控部署和日志收集
- 基于Windows环境下的容器化发布，界面化可配置的CI/CD发布流程
- 容器化的Nginx代理管理模块，隔离外部访问的所有权限
- 基于Azure，阿里云的界面化云账单Dashboard，实现了多云账单分析



加入微软合作伙伴生态带来的收益



- Azure 金牌合作伙伴
- Azure Indirect OSPA合作伙伴
- Azure Advanced Specialization partner
- Gartner CMP & MSP Cool
- Vender 杰出厂商



“伙伴证言待补充”

合作伙伴加入微软后生意提升情况（待补充）

2020 年中国经济逆势增长 各行各业大洗牌



中国市场售出创纪录的
130万辆电动汽车

Canalys



同比增长 70.8%

全年新注册新能源汽车企业 7.86 万家

中研网



增长 3.4%

全年全国规模以上制造业增加值比上年

国家统计局《2020年国民经济稳定恢复 主要目标完成好于预期》

共享医疗交易规模同比增长

27.8%

国家信息中心《中国共享经济发展报告（2021）》



40万亿

全年社会消费品零售总额

中国政府网《突破100万亿！11个数看懂2020年中国经济》

全国社会物流总额超

300万亿

同比增长 3.5%

中新经纬



增长 7.0%

全年全国金融业生产指数

国家统计局《2020年国民经济稳定恢复 主要目标完成好于预期》

新常态引起市场需求巨变



Zinnov 调研：COVID - 19对企业应用市场的影响

应用

协作	内容 workflow 和管理	供应链管理	操作和制造业应用	工程应用	ERM	CRM
----	-----------------	-------	----------	------	-----	-----

应用开发

数据管理	分析和AI	软件质量和生命周期工具	应用平台	集成和编排中间件	应用开发软件
------	-------	-------------	------	----------	--------

基础设施

安全	存储	端点管理	网络软件	系统和服务管理	物理和虚拟计算
----	----	------	------	---------	---------

来源：Zinnov 《Impact of COVID-19 & Recommendations》

影响情况：

负面 影响甚微 积极

新的商业模式



商业模式必然发生变化。虽然变革之路充满艰难，但中国企业正在以加速创新的步伐来应对挑战

中国企业在**不断加速**
数字化步伐，以应对危机

81.5%

的中国企业认为，**创新并非易事**

中国企业应该**拥抱创新力**
文化来加速转型

63%

的中国企业将通过发布数字产品、
引入数字支付、拥抱电子商务，和
实施自动化等方式，来进一步**加快**
数字化进程

创新不再是可选项，
创新已迫在眉睫，且
必然趋之

83%

的中国企业认为，其现有业务
模式**无法**维持十年

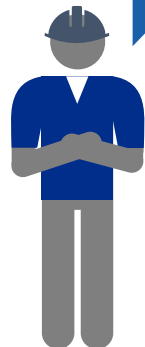
开拓新业务所面临的难点

在政府政策引导以外，如何踩准技术**方向**和趋势？



CEO

如何通过**整合**新技术，从现有的产品和方案中获得更多收益？



CTO

新产品新技术学习成本高，如何高效组建一支**团队**开展新业务？



HR

如何发掘更多**商机**，得到专业的营销支持？



销售主管

如何积攒**经验和口碑**，对行业客户展示解决方案和成功案例？



售前顾问

微软 FY21 H2 MPN 零门槛激励政策



Presales 售前:

推荐 Azure 新客户, 客户下单后合作伙伴获得初始订单 **10%** 的推荐费奖励

Consumption 使用:

将 Solution Aggregator 的第三方解决方案部署到最终客户, 被客户关联为 DPOR (数字在案合作伙伴) 即可按客户月度用量的 **15%** 获得用量奖励



Presales 售前:

通过 **Yellowstone Web Direct** 购买 **Teams** 的 DPOR (数字在案合作伙伴) 可享有订单 **8%** 的奖励

优先合作伙伴 + 解决方案目录 (行业场景, 解决方案领域 & Sales Play)

By Industry Scenarios

Prioritized partners with solutions in typical scenarios of major industries

Detailed solution introduction and contact information will be found in solution catalog website

行业	细分场景	合作伙伴	行业	细分场景	合作伙伴
零售	CRM	瑞泰, Diptrax, Advantech, 伊登, 汉得, 雅智捷	智慧空间	楼宇管理平台	Iconics, 海亿达, 伊登软件, 以见科技
	SCRM	互道, 驿客, 雅智捷, 致趣		智慧会议室	Dfocus, 9am, 奥科, Lenovo, KUBAN
	电商平台	第一秒, 百胜		物业管理平台	Capgemini, 海亿达, Envision
	Retail DOM	互道		能耗管理	Johnson Controls, 海亿达, Envision
	CDP/DMP	云角, 联蔚, 宏路, Adobe, 国双, 跬智, 音智达		人工智能住宅	Broadlink, duotel, 小冰, Phantom
	POS优化	互道		智慧消防	依图, 硕软, pwc, ey, Sensoro
	机器人推荐	来也, wiser, 雅智捷		智能交通	华图信息, 升哲科技
	供应链预测	杉数, BlueYonder		智慧停车	升哲科技
	库存优化	杉数, BlueYonder		智慧社区: 智能抄表	海亿达
	分发优化	杉数, BlueYonder		智慧水务	海亿达
	仓库优化	杉数, BlueYonder, 品览, Geek+	智慧空间平台	Iconics, Envision, Johnson Controls	
	劳动力管理	盖雅	一体化商务平台	上北智信, 法大大, 思为科技, 宏路	
	培训	博普达	MR辅助	DataMesh	
	办公效率	微钉, 移品	安全	微钉, 硕软, 昆联	
门店管理	瑞界	智能销售营销	汉得, 来也, Adobe, 瑞泰		
智能货架	汉朔	产品数据管理 (PDM)	Iconics, 黑湖智造		
商品多样化管理	品览, 云量	产品生命周期管理	Iconics, 黑湖智造		
即拿即走体验	云量, Cloudpick	流程 (质量) 管理	ROBOEYAI, 品览		
汽车	车联网平台	东软, 飞驰镁物, 科络达, LinkerNetworks	IoT设备管理	雷钜, Iconics	
	自动驾驶仿真	四维图新, 易图通, BAOYUN, 奥特贝瑞, LinkerNetworks	制造执行系统 MES	Iconics, 黑湖智造	
	高精地图	四维图新, 易图通	综合业务规划	o9, BlueYonder, 唯智, 通天晓	
	车载语音助手	极豆, Houndify, Nuance	库存优化	杉数, Geek+, 不工, 物联亿达	
	充电桩管理	特来电, 四维图新	数字孪生	Iconics, DataMesh, Ansys, PTC, ABB	
	客户360画像	联蔚, 博彦, 上北智信	EDA	摩尔精英	
	数字化营销	联蔚, 容联	药品行业智能营销工具	慧科, 驰擎科技, Merkle, 清资科技, ForceClouds, 来也	
医疗-医院	客户体验优化	视高盛景	MR/VR辅助药品研发	DataMesh, 境腾科技	
	智能预测与决策	视高盛景	药品研究	Atman, 医药魔方, Fastone, 新译科技	
	智慧供应链	Geek+, 华清科盛, 上汽安吉物流	药品临床试验管理系统	ForceClouds	
	患者健康管理平台	伊登, E-Doctor, 联影	智慧实验室平台	iLabService	
	一站式智慧医院平台	Johnson Controls	运营管理与分析	法大大, 汉得微扬, 德莱维, 敏捷艾科	
	远程医疗诊断平台	E-Doctor, 微钉, 云深互联	医药团队远程合作	境腾科技, 微钉, 云深	
	远程医师培训	微吼	药品制造管理	黑湖制造, Geek+, 云量互动	
	MR/VR辅助医疗	维卓致远, Midivi, 境腾科技, DataMesh	智慧供应链	雷钜	
	医疗研究平台	Airdoc, 云势, Atman, 新译科技	合规性与安全性管理	微钉, 云安行, Leansoft	
	临床决策支持系统	Airdoc, 连心医疗,			
病患信息安全管理平台	云安行, Leansoft, Eyekor, 远影医疗				

By Solution Area & Sales Play

Prioritized partners with solutions in MSFT major products (solution areas)

--

零售行业-数字化门店

汉朔科技 (Hanshow) 数字化门店解决方案提供商

Challenge	传统线下门店的痛点在于营销手段单一，线上线下载场景割裂，无法掌握终端数据，直接影响门店整体运营效率和用户满意度。
Solution	我们基于IoT、AI和大数据平台能力，为客户打造硬件接入层、数据层、应用层、业务场景层全套数字化门店解决方案。电子价签、精准营销、智能货架等一系列应用帮助零售商重构“人、货、场”关系，打造数字化应用场景。
Benefits	<ul style="list-style-type: none"> • 精简门店业务流程 • 线下门店商品数字化 • 门店用户行为数字化 • 门店客流数字化 • 品牌商促销数字化 • 提升线下门店的互动性和顾客体验 • 节省门店成本投入

Azure Main Workload	Azure ACR	Co-Sell Deal Size
Azure Machine Learning, Azure IoT Hub, Azure SQL Database, App Service, Face, Container Instances, Virtual Machines, Event Hubs, AKS, VPN Gateway	20K USD/Month	3M USD/Year (Azure+Service: 20%)



制造行业-制造协同系统

黑湖智造 (Black Lake Technologies) 云端数字化工厂APP

Challenge	传统工业软件项目实施周期长，不容易成功且资金投入高，同时无法适应制造企业所面临的多品种，小批量，定制化生产的新市场趋势。
Solution	系统云端部署并运行在手机、平板、电脑端，帮助工厂低成本高效实现从客户下单、原料入厂到成品出厂之间的全链路数字化管理，覆盖采购、排程、生产、物料、质检、设备等核心制造流程。通过实时、准确的数据传递，帮助工厂解决生产过程中遇到的交期拖延、库存积压、工人和设备效率低、次品率高、生产过程不透明等问题，最终，提高效率、降低成本、打通信息孤岛，真正实现数据驱动制造。
Benefits	<ul style="list-style-type: none">• 四至六周上线，无需额外投入硬件或改造产线• 每年按账户及功能收费，一次性投入少• 配置功能组件实现不同行业与工厂的适配• 交互界面像消费级应用一样简单• 标准接口API，SDK实现不同系统间的友好对接

“ 上线黑湖的产品后，我们制造周期缩短35%，人员效率提升22%，厂与厂之间协同效率提升了60% ”

——华润三九项目

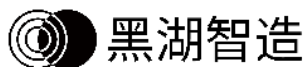
制造协同系统

生产管理

质量管理

物料管理

设备管理



医疗行业-医疗信息安全存储



云安行科技 (Cloudancing) 医疗影像云存储解决方案

Challenge	医院病患数量众多，数据量极大，因此难以管理、长期保存难度大
Solution	在云上将医疗数据信息碎片化存储为加密数据块，做长期归档存储或异地备份
Benefits	<ul style="list-style-type: none">• 数据统一管理、统一调取• 数据上云，减轻本地运维压力和成本• Azure可靠性、安全性高，保障业务连续性

“云安行+微软的“医疗影像云存储解决方案”，真正解决了我们数据长久保存的困难，大大降低了成本和运维投入。”

——广西医科大学第一附属医院



云安行科技
CLOUDANCING



南京市中心医院
NANJING CENTRAL HOSPITAL



1954
广西医科大学第一附属医院
THE FIRST AFFILIATED HOSPITAL OF
GUANGXI MEDICAL UNIVERSITY

远景能源 (Envision) 园区及楼宇智慧能源解决方案

Challenge	传统运维模式中人员冗余效率低下，而园区、楼宇内能源分布碎片化，能源管理简单粗放，因此无法掌握精细化数据
Solution	能源物联网平台智慧管控能源数据，通过储能实现节能节费，在部分地域可提供绿色能源
Benefits	实现智能设备的互联协同 提供“智慧大脑”，提高运维自动化程度 为未来科技和产业园区树立智慧标杆

“目前，远景打造的 EnOS™ 平台已经管理了超过 1 亿千瓦的能源资产，服务着包括壳牌，杜克能源，中华电力等能源巨头”

——美通社



汽车行业-智能车联网平台

东软智能网联云平台车联网解决方案

Challenge	东软智能网联是一套为智能网联汽车企业及车主用户提供智能出行服务的软件产品，融合互联网、车联网。让车及车载设备更智能化、网联化、场景化，实现人车、路、环境、基础设施的智能汽车+智能网络的生态、服务。
Solution	东软智能网联涵盖了传统TSP、新能源监控、OTA远程升级、C-LINK、萌驾、智能出行产品、智能座舱、大数据、安全、服务运营，
Benefits	提供从端到云一体化智能出行方案 解决车企自带完整生态的诉求；数据安全、数据价值等痛点。高度可定制化和及时变更的强大能力，优质科技感用户体验，生活场景互联互通。

东软合作汽车OEM



Neusoft



Azure-SAP on Azure



SAP HEC on Azure

Challenge	随着商业环境向全数字化实时运营模式转变，传统的双层ERP内在局限性开始显现，需要将系统向云上迁移
Solution	企业系统通过利用SAP S/4 HANA的创新把数据提升、迁移和整合到云中，高性能Azure虚拟机上构建的SAP环境和在HANA大型实例上运行的内存中HANA数据库，实现高可伸缩性和性能
Benefits	<ul style="list-style-type: none">• 灵活性高• 可扩展性好• 安全性高

